



IPCO
PIPELINE EQUIPMENT

Professionele oplossingen voor het verbinden, repareren, uitbreiden en aanleggen van kunststof leidingen volgens NTA 8828

PE Gereedschap

Om de kwaliteit en betrouwbaarheid van elektrolasverbindingen in PE leidingen te verbeteren en te borgen zijn de eisen voor het maken van een lasverbinding vastgelegd in de Nederlands Technische Afspraak (NTA) 8828. Het meeste PE gereedschap van IPCO voldoet aan deze **NTA 8828** om laswerkzaamheden goed te kunnen voorbereiden en uitvoeren. Een goede las is namelijk geheel afhankelijk van goed gereedschap. IPCO biedt daarom alleen gereedschap aan van hoge kwaliteit, dat eenvoudig, duurzaam en efficiënt werkt.

Voordelen:

- Compleet pakket voor het elektrolasproces, van voorbereiding tot en met uitvoering.
- Gereedschap vervaardigd uit de beste materialen om slijtage en corrosievorming zoveel mogelijk te voorkomen, waardoor de onderhoudskosten laag blijven.
- Verschillende gereedschappen zijn gecombineerd tot één systeem, zoals gereedschap voor het inklemmen en rondrukken van leidingen of één schilapparaat voor het schillen van verschillende buismaten. Dit vermindert ook de ruimte en gewichtsbelasting in het voertuig.
- Gereedschap om diameters vanaf 16mm t/m 900mm te be- en verwerken.
- Gereedschapsets worden naar uw wens voor uw werkgebied samengesteld.
- Schilapparaten met veerbelaste beetelplaatjes voor gelijke schildikten.
- Eigen testcentrum voor jaarlijks onderhoud en kalibratie volgens de NTA 8828.
- Eigen trainings- en opleidingscentrum voor theoretische en/of praktische ondersteuning.

NEN lid van
NORMCOMMISSIE

Bekijk ons totale assortiment op www.ipco.nl.



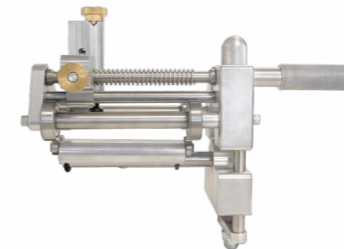
IPCOPrep

Aparte apparaten geschikt voor buizen van 20, 25, 32, 40, 50 of 63mm. Optie: adapter voor accuboer.



Calderprep Plus

Complete set geschikt voor buizen van 20, 25, 32, 40, 50 en 63mm. Geleverd in een kunststof koffer.

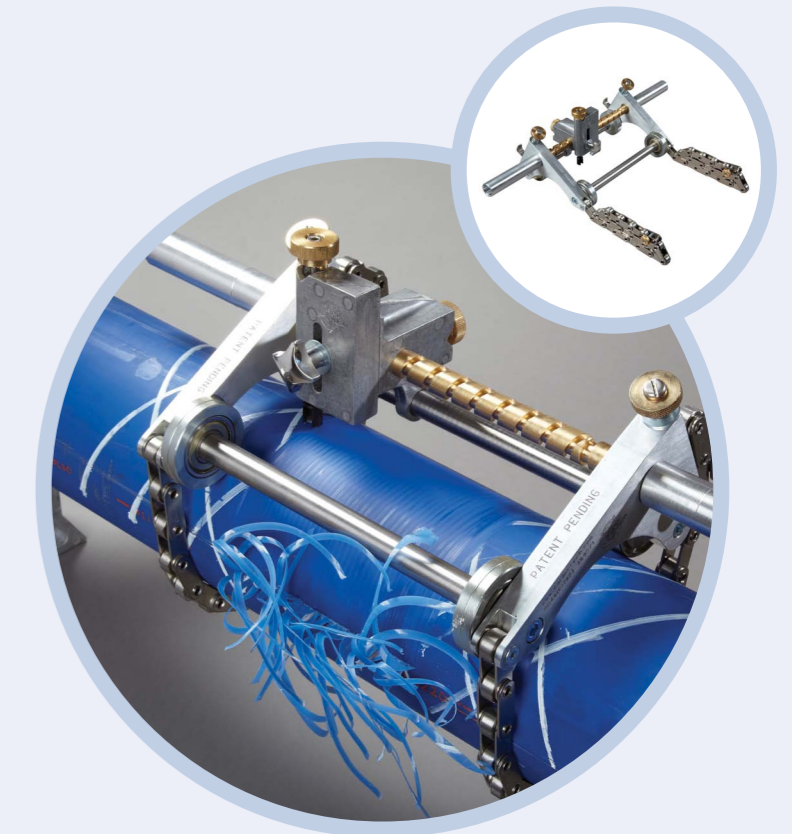


IPCOUNIPREP

Geschikt voor buizen van 63-250mm (UNIPREP4), 90-500mm (UNIPREP2) en 450-710mm (UNIPREP5).

Schilapparatuur NTA 8828

Apparatuur om de oxidelaag van PE buizen te schillen voor een betere lasverbinding. Na het schillen maakt de apparatuur geen contact meer met het oppervlak. De Uniprep en zadelschiller zijn tevens inzetbaar voor een groot diameterbereik en voor alle wanddiktes.



Zadelschiller

De zadelschiller is ontwikkeld om alleen de laszone voor te behandelen voor een perfecte las. Geschikt voor PE buizen van 90-180mm of 90-315mm.



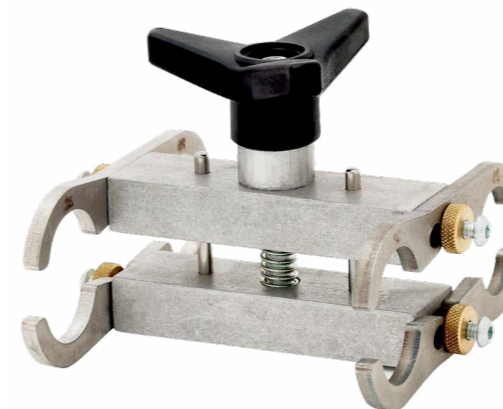
Service Miniklem

Geschikt voor buizen van 16-32 mm. Inklemapparaat met kunststof schaaldelen.



Universele Superklem

Geschikt voor rechte en hoekverbindingen met verwisselbare, draaibare klembeugels voor buizen van 16-63 mm.



Mini/Midi/Maxiklem

Geschikt voor buizen van 16, 20, 25 en 32 mm (Mini), 20, 25, 32 en 63 (Midi) en 20, 25, 32, 40, 50 en 63 mm (Maxi). Inklemapparaat met verwisselbare klembeugels. Klembeugels zijn ook los verkrijgbaar.

Zadelklemmen



Voor buizen van 20-32 mm met rechte en hoekverbindingen van 45 en 90 graden.



Superklem

Geschikt voor buizen van 16-63 mm. Voor rechte en verlopende verbindingen. Inklemapparaat met verwisselbare, draaibare klembeugels.

Gereedschap om te voorkomen dat PE leidingen tijdens het elektrolyseproces bewegen. In combinatie met rondrukklemmen (pag. 12) conform NTA 8828.



Simple Bar klem

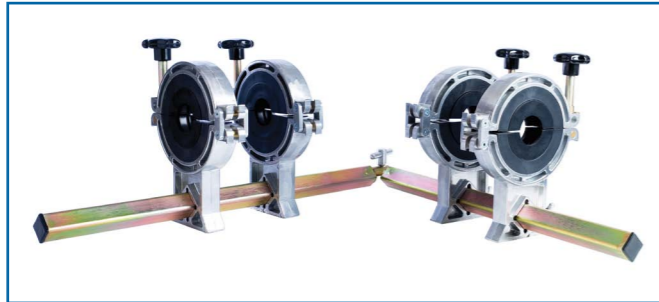
Geschikt voor het inklemmen van buis ten behoeve van bochten van 20-32 mm of 20, 25, 32 en 63 mm.



63-250 mm of 63-400 mm

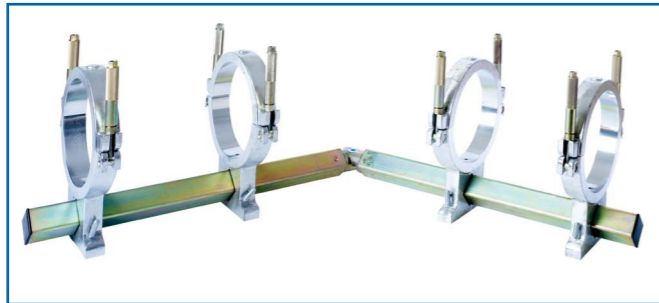


63-500 mm (spanband type)



**Multisize Positioneerklem
63-180 of 63-200**

Voor rechte en hoekverbindingen. Tusseliggende maten kunnen bereikt worden met reduceerschalen, waardoor een combinatie ontstaat van inklemmen en ronddrukken. Als optie is een zaaggeleiding met zaag verkrijgbaar.



**Multisize Positioneerklem
250-200**

Op rechte en hoekdraaibasis. Eventueel leverbaar met reduceerschalen voor buizen van 200mm, waardoor een combinatie ontstaat van inklemmen en ronddrukken.

Mechanische Positioneerklem 315, 355, 400

Drie aparte apparaten te gebruiken voor rechte en hoekverbindingen. Tusseliggende maten kunnen bereikt worden met reduceerschalen (dubbel), waardoor een combinatie ontstaat van inklemmen en ronddrukken.



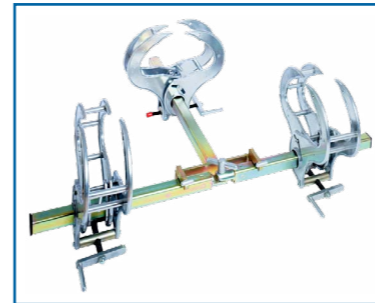
Hydraulische Positioneerklem 400-900

Alleen op rechte basis. Combinatie van inklemmen en ronddrukken.



Magiklem 20-63

Met vaste klembeugels voor koppelingen, verloopstukken en bochten. Als optie is tevens een T-stuk adapter beschikbaar voor het maken van aftakkingen. Klembeugels ook los verkrijgbaar.



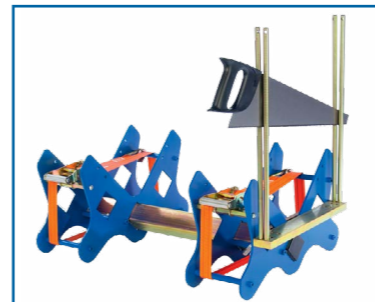
Jointmaster 63-180

Zonder losse schaaldelen of beugels. Naar keuze op rechte of hoekdraaibasis. Als optie is tevens een T-stuk adapter beschikbaar.



K Type 63-250

Naar keuze op rechte of hoekdraaibasis. Zaaggeleiding met zaag optioneel verkrijgbaar.



K Type 125-500

Naar keuze op rechte of hoekdraaibasis. De 125-500mm heeft een T-stuk adapter en slede met pal en spanband. Zaaggeleiding met zaag optioneel verkrijgbaar.



Acuster little BEAT

Kleine, compacte elektrolaskast geschikt voor het lassen van fittingen met een diameter tot 160mm. Manuele of automatische invoer van lasgegevens. Het apparaat is volledig geïntegreerd in een stalen koffer.



Acuster BEAT TR, NTA 8828

Automatisch gestuurde elektrolaskast voorzien van traceability. Laspassen en lasgegevens, ingave van uitvoerder, projectnummer, te lassen componenten en bijkomende gegevens kunnen worden opgeslagen op het intern geheugen. De gegevens kunnen tevens geëxporteerd worden naar een PC en/of printer. Geschikt voor diameters t/m 315mm.



Acuster BEAT HF, NTA 8828

Elektrolaskast voor het lassen van HDPE buizen en hulpstukken met behulp van lasmoffen. Het toestel kan zonder onderbreking tot zeer grote diameters lassen en garandeert hierdoor een zeer hoge productiviteit. Laspassen en lasgegevens worden constant opgeslagen op het intern geheugen (tot 900 lasrecords). Geschikt voor alle diameters.

Elektrolasapparatuur

Elektrolaskasten worden gebruikt om PE leidingen aan elkaar te verbinden met behulp van elektrolas moffen. Een elektrolaskast maakt het mogelijk om tijdens het elektrolassen de exacte spanning en lastijd aan de laszone te geven zodat er een goede verbinding ontstaat.



Proxima Elektrolaskast

PROXIMA elektrolaskasten maken een perfecte las, omdat deze rekening houden met alle parameters, zoals de omgevingstemperatuur, de inwendige temperatuur, het soort en type koppeling, de weerstandsgegevens, etc. Laspassen en lasgegevens worden opgeslagen op het intern geheugen. Geschikt voor alle diameters.



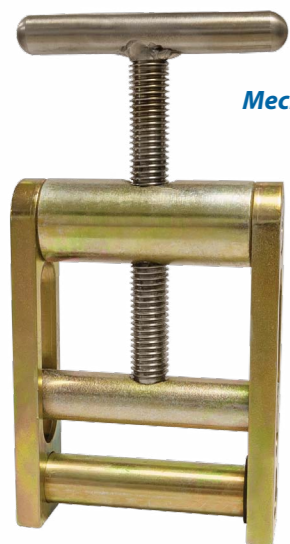
Acuster Stroomgenerator

De Alexander 2 kan gebruikt worden op plaatsen waar geen of weinig elektrisch vermogen beschikbaar is. Het apparaat werkt op diesel en is dan ook bedrijfszekerder dan een benzinegenerator. De generator is geschikt voor moflassen of spiegellassen.



Pijpondersteuning (rolbokken)

Rolbokken zijn in hoogte verstelbaar voor de juiste positionering en beschikbaar voor buisdiameters tot 355mm en 400-710mm



Mechanisch knelapparaat 20-42 mm

Knelapparatuur wordt gebruikt om PE buizen tijdelijk af te sluiten.

Om de leiding na het knellen weer in vorm te brengen wordt herstelgereedschap gebruikt.



Mechanisch knelapparaat 20-63 mm

Om buisbeschadiging te voorkomen kunnen de draaiende begrenzingsplaten vastgezet worden voor gebruik. Dit knelapparaat heeft een RVS voedingspil met smeernippel voor verbeterde prestaties, een verwijderbaar wringijzer en een zeskantmoer voor bediening met ratel in beperkte ruimtes.



Hydraulisch knelapparaat 63 - 180 mm

Genereert een kracht van 15 ton om PE leidingen met standaard wanddikte binnen het opgegeven maatbereik te knellen. Permanente schade wordt voorkomen door het gebruik van begrenzingsplaten. Borgschroeven voorkomen dat de knelkracht gereduceerd wordt door verlies van hydraulische druk.

Hydraulisch knelapparaat 160-250 mm

Genereert een kracht tot 25 ton om PE leidingen met standaard wanddikten binnen het opgegeven maatbereik te knellen. Permanente schade wordt voorkomen door het gebruik van begrenzingsplaten. Borgschroeven voorkomen dat de knelkracht gereduceerd wordt door verlies van hydraulische druk. Voor wanddikten van SDR11/17.



Mechanisch knelapparaat 63-125 mm



Knelapparatuur is ook beschikbaar voor buisdiameters van:

- 0-32mm (mechanisch)
- 0-42mm (mechanisch)
- 63-125mm (hydraulisch)
- 75-200mm (hydraulisch)
- 250-315mm (hydraulisch)



PE Herstelgereedschap

Om een PE leiding na het knellen weer snel in vorm te brengen kan het PE herstelgereedschap gebruikt worden. Het gereedschap wordt tijdelijk of blijvend om de leiding geplaatst en maakt de leiding in een paar minuten perfect rond, zonder schade aan te richten.



Mechanische klem 20-50mm



Mechanische klem 63-90mm



Mechanische klem 110-180mm



Mechanische klem 200-250mm



Mechanische klem 250-400mm



Hydraulische klem 400-900mm

Rondrukklemmen NTA 8828

Ovale PE leidingen
weer rond maken ter
voorbereiding van
het elektrolyseproces.



Trekoppen

Voor het intrekken van PE leidingen voor alle SDR maten van 20-900mm, in combinatie met gestuurd boren en soortgelijke technieken.



Afschuiners

Voor het afschuiven van PE buiseinden. Beschikbaar voor buizen van 20-63mm of van 40-315mm.



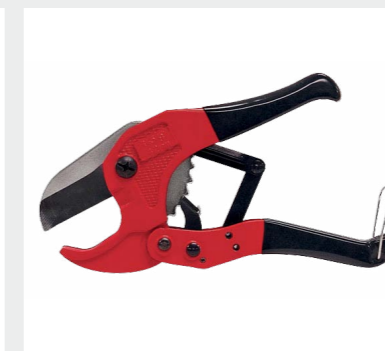
Rilverwijderaars intern & extern

Twee verschillende systemen om interne of externe rillen te verwijderen die ontstaan zijn door het spiegellassen.



Pijpsnijders

Voor het snijden en ontbramen van koper, messing, aluminium, kunststof en rvs van 6-67mm, 50-127mm of 100-168mm.



Pijpknippers

Knipt PE, PVC, ABS, Vinyl en PP leidingen van 3-42mm of van 3-63mm.



PE Reinigingsdoeken NTA 8828

Voorafgaand aan de las moeten de leidingen gereinigd (ontvet) worden met alcoholdoeken. 150 doeken per emmer. Conform NTA8828.

De volautomatische en handbediende spiegellasapparatuur van het merk Acuster kan leidingen en fittingen van HDPE, PP, PB, PVDF verbinden.

Kenmerken

- Veilige, eenvoudige, compacte en ergonomische constructie
- Geen speciaal gereedschap nodig om klemmen aan te spannen
- Zekerheid door toepassing van volautomaat bij het gehele lasproces
- Rapportages inclusief alle lasdata volgens NEN 7200
- Lichtgewicht aluminium onderdelen
- Hydraulische voeding
- Diameterbereik van 50 t/m 1200mm



Dynamic-S

Ontworpen voor stuiklaswerkzaamheden van 50 t/m 500mm. Het toestel slaat alle lasdata op zodat deze informatie later traceerbaar is. Het Open Driver System (ODS) maakt het mogelijk om nieuwe types buis, diameters en data toe te voegen.

- Lasbereik: stuiklasbediening Track 160-250-315-400-500
- Barcodedata uitlezing d.m.v. scanner
- Gewicht: 19kg
- Afmeting: 470x450x460mm



Twin-S

Combinatietoestel om te elektrolassen en te stuiklassen. Het toestel slaat alle lasdata op zodat deze informatie later traceerbaar is. Het Open Driver System (ODS) maakt het mogelijk om nieuwe types buis, diameters en data toe te voegen.

- Lasbereik elektrolassen: 25-315mm,
- Stuiklasbediening Track 160-250-315-400-500
- Barcodedata uitlezing d.m.v. scanner
- Gewicht: 30kg incl. elektrolaskabels etc.
- Afmeting: 470x450x460mm

Automatische Stuiklasapparatuur



Basisslede

De basisslede bestaat uit een metalen frame waar de vier onderste klemmen aan verbonden zijn. De vier bovenste klemmen zijn verwijderbaar en blijven op hun plaats door middel van handvaste sloten (geen gereedschap nodig). De beweegbare klemmen worden bediend door twee hydraulische cilinders die door middel van hoge druk slangen verbonden zijn met de hydraulische voeding.



Hydraulische voeding

De handmatige hydraulische voeding zorgt voor een vlekkeloze werking van de basisslede. De voeding bestaat uit een elektrische motor, pomp, distributieblok, drukregelaar, overstortklep, snelkoppelingen en een olietank.



Kettingschaaf

De kettingschaaf (frees) bestaat uit een motor die twee geharde messen laat ronddraaien en die beide lasvlakken tegelijkertijd vlak maakt. De messen zijn eenvoudig (door de gebruiker) te vervangen.



Lasspiegel

De lasspiegel verwarmt de buizen op 210 °C. De temperatuur wordt elektronisch geregeld en is aanpasbaar bij toepassing van andere materialen. Het verwarmingselement bevat een afneembare teflondoeke welke (door de gebruiker) eenvoudig vervangen kan worden.

Handmatige Stuiklasapparatuur

